



Città
di Eboli

sarim
nuove energie al tuo ambiente

CALENDARIO CONFERIMENTO DEI RIFIUTI UTENZE DOMESTICHE

scarica l'app
e il calendario



SECCO INDIFFERENZIATO

MARTEDÌ DALLE 21.00 ALLE 05.00



fanno parte di questa categoria:

Lametta da barba, accendini, penne, cassette audio e video, lumini votivi, carta oleata, carta carbone e vetrata, stracci sporchi, pellicole, cd e dvd privi della custodia, oggetti di cuoio, guanti di gomma, scovolini, oggetti in gomma, spazzolini da denti, cosmetici, pettini, assorbenti, mozziconi di sigarette, posate in plastica, vecchie lampadine ad incandescenza, polveri dell'aspirapolvere, scontrini in carta chimica, fotografie e lastre radiografiche, siringhe chiuse con il tappo e sacche per dialisi e stomatizzati.



**SACCHETTO
GRIGIO**

PANNOLINI E PANNOLONI

TUTTI I GIORNI A TUTTE LE ORE (CON QR CODE)



fanno parte di questa categoria:

pannolini e pannoloni. **nb:** per poter accedere al contenitore è necessario utilizzare un qr code individuale che sarà rilasciato dal Comune su richiesta dell'utente.



**NEGLI APPOSITI
CONTENITORI**

FRAZIONE ORGANICA

MERCOLEDÌ - VENERDÌ - DOMENICA DALLE 21.00 ALLE 05.00



fanno parte di questa categoria:

ORGANICO: scarti di cucina, avanzi di cibo, scarti di frutta e verdura, gusci di uovo, fondi di caffè e filtri da tè, pane vecchio, alimenti avariati, tappi di sughero, tovaglioli di carta unti, ceneri spente in piccole quantità, piccole ossa, carta assorbente, segatura, piume, cartone della pizza solo la parte unta, gusci di vongole e cozze, piatti e posate in materiale compostabile. **VEGETALE:** piccole quantità da fiori e piante. **Sfalci e ramaglie devono essere conferiti direttamete all'isola ecologica.**



**SACCHETTO
COMPOSTABILE**

OLI ESAUSTI

CONSEGNA DIRETTA



fanno parte di questa categoria:

oli minerali e vegetali esausti.



**C/O PUNTI
DI RACCOLTA
O ISOLA
ECOLOGICA**

MULTIMATERIALE

LUNEDÌ - GIOVEDÌ DALLE 21.00 ALLE 05.00



fanno parte di questa categoria:

PLASTICA: bottiglie di acqua e di bibite fino a lt 5 di volume, piatti e bicchieri in plastica, tappi, flaconi di shampoo e detersivi, reti per frutta e verdura, sacchetti di plastica per la spesa, vasetti per lo yogurt, sacchetti per la pasta, blister vuoti, vaschette di gelato, di uova ed in polistirolo per alimenti, cellophane delle riviste, cosette in plastica per la frutta, vasi in plastica per piante, carta plastificata, buste del caffè, regette stringipacchi, grucce in plastica e metallo per abiti, imballaggi per tv e elettrodomestici, tubetti dentifricio vuoti, seminiere, blister trasparenti preformati, blister e contenitori rigidi e formati a sagoma (es: scati per giocattoli, articoli da cancelleria, gadget vari, articoli da ferramenta e per il "fai da te"), e tutti gli imballaggi con sigle PET-PVC-PE-PP-PS. **BANDA STAGNATA:** scatolette e lattina in banda stagnata, contenitori in metallo o in alluminio (pelati, tonno, mais, cibo per animali etc), caffetteria, carta alluminio per uso domestico, bombole aeree, tappi e chiusure a vite, tutti i contenitori con il simbolo AL.



**SACCHETTO
AZZURRO**

CARTA E CARTONE

SECONDO L'AMBITO DI APPARTENENZA DALLE 21.00 ALLE 05.00



fanno parte di questa categoria:

Giornali, quotidiani, riviste (private dell'eventuale imballaggio in elastica), quaderni, libri, scatole, scatoline, carta e cartoni (disassemblati, piegati, puliti e privi di eventuale scotch da imballaggio), buste/sacchette di zucchero e farina, contenitori in tetrapak vuoti (latte, vino, succhi di frutta e alimenti privati dei tappi e ben lavati), cartone della pizza solo la parte pulita.



**AMBITO 1
MERCOLEDÌ
AMBITO 2
VENERDÌ
AMBITO 3
DOMENICA**

INDUMENTI USATI

1° E 3° DOMENICA DEL MESE DALLE 21.00 ALLE 05.00



fanno parte di questa categoria:

maglieria, pantaloni, giacche e cappotti, coperte, piumini e lenzuola, biancheria per la casa, borse, cappelli, scarpe, cinture.



**IN SACCO
TRASPARENTE**

VETRO

SECONDO L'AMBITO DI APPARTENENZA DALLE 12.00 ALLE 14.00



fanno parte di questa categoria:

bottiglie in vetro prive di tappo, fiaschi senza paglia, barattoli e vasetti in vetro, bicchieri e brocche in vetro.



**AMBITO 1
LUNEDÌ
AMBITO 2
SABATO
AMBITO 3
GIOVEDÌ**

RIFIUTI PERICOLOSI

CONSEGNA DIRETTA



fanno parte di questa categoria:

Pillole, sciroppi, creme e qualsiasi altro farmaco scaduto o non più valido privo di incarto e foglietto illustrativo (da conferire nella carta).



**C/O PUNTI
DI RACCOLTA
O ISOLA
ECOLOGICA**

RIFIUTI INGOMBRANTI

RITIRO A DOMICILIO SU PRENOTAZIONE (SOLO PER GRANDI PEZZI)



fanno parte di questa categoria:

RAEE: frigoriferi, lavatrici, lavastoviglie, ferri da stiro, forni, piani cottura, televisori, hi-fi, radio, videoregistratori, elettrodomestici in genere (piccoli e grandi). Materassi, reti da letto, mobili, suppellettili, pentolame, giocattoli di grande dimensione, parti in metallo di grandi dimensioni o accoppiati ad altri materiali, vetri di grandi dimensioni.

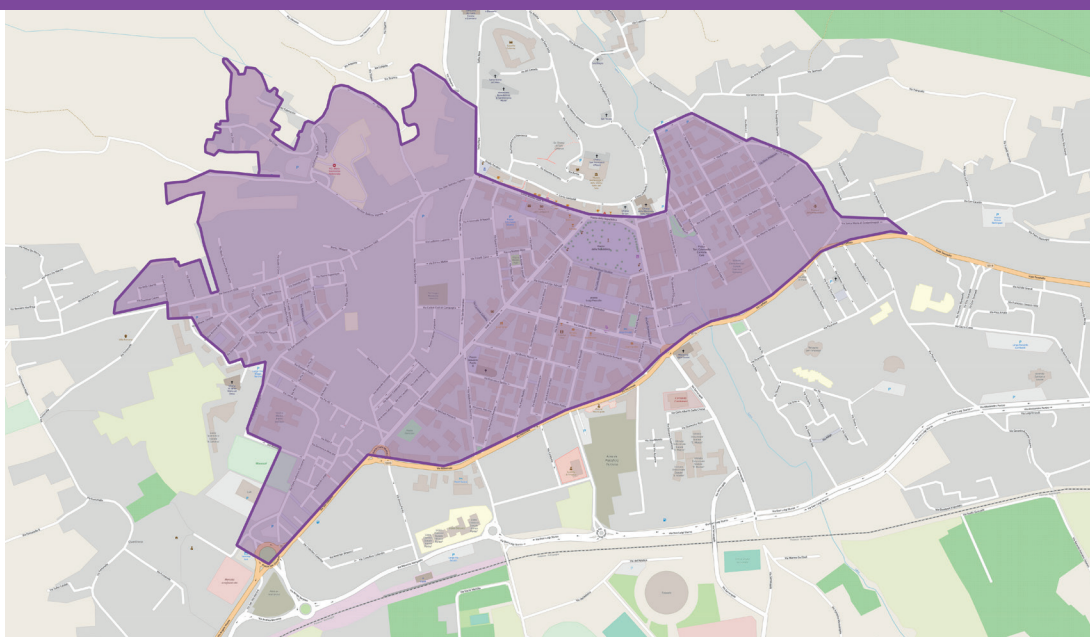


**C/O ISOLA
ECOLOGICA
MAX 5 PEZZI
lunedì/sabato
7.00-12.00
martedì e giovedì
14.00-18.00**

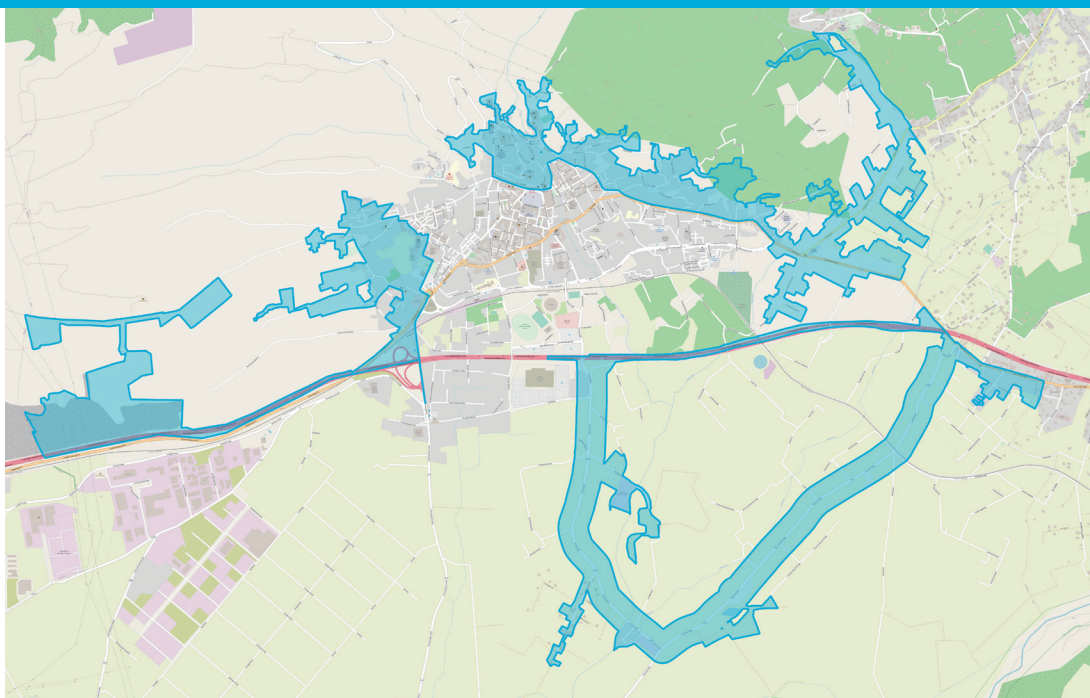
INFO: www.labuonaraccolta.it | 800.983.850 | scarica l'app ambientesarim
orari di apertura isola ecologia: dal lunedì al sabato dalle 7.00 alle 12.00, il martedì ed il giovedì anche dalle 14.00 alle 18.00

ATTENZIONE: Si raccomanda di rispettare gli orari e i giorni di deposito stabiliti con il presente calendario, di non mischiare mai i materiali da riciclo tra loro e di non conferire nel sacchetto dell'indifferenziato materiali che potrebbero essere riciclati o ad alto inquinamento; è vietato conferire i rifiuti in sacchetti neri non trasparenti, tali rifiuti non verranno ritirati. Si raccomanda, inoltre, di depositare il materiale ben confezionato così da evitarne la dispersione. Nel caso di errato conferimento i rifiuti identificati come non conformi non saranno prelevati ed il produttore avrà l'obbligo del ritiro immediato dal suolo pubblico.

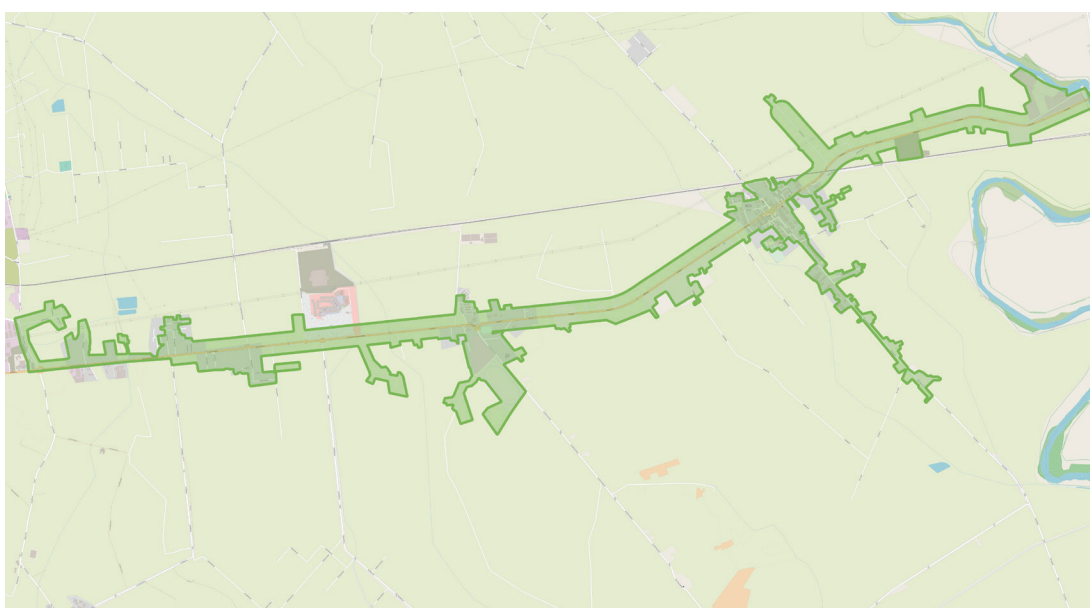
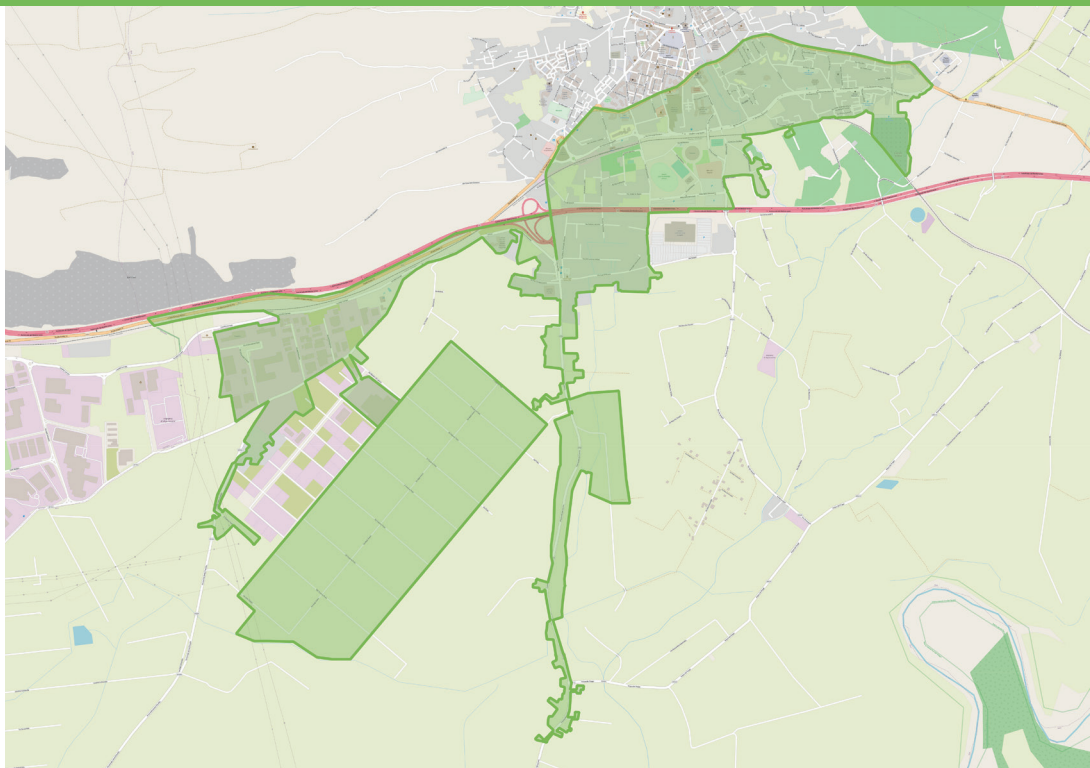
AMBITO 1



AMBITO 2



AMBITO 3



CALENDARIO CONFERIMENTO DEI RIFIUTI UTENZE NON DOMESTICHE

scarica l'app e il calendario



SECCO INDIFFERENZIATO

MARTEDÌ DALLE 21.00 ALLE 05.00



fanno parte di questa categoria:

Lametta da barba, accendini, penne, cassette audio e video, lumini votivi, carta oleata, carta carbone e vetrata, stracci sporchi, pellicole, cd e dvd privi della custodia, oggetti di cuoio, guanti di gomma, scovolini, oggetti in gomma, spazzolini da denti, cosmetici, peffini, assorbenti, mozziconi di sigarette, posate in plastica, vecchie lampadine ad incandescenza, polveri dell'aspirapolvere, scontrini in carta chimica, fotografie e lastre radiografiche, siringhe chiuse con il tappo e sacche per dialisi e stomatizzati.



SACCHETTO GRIGIO

FRAZIONE ORGANICA

MERCOLEDÌ - VENERDÌ - DOMENICA DALLE 21.00 ALLE 05.00



fanno parte di questa categoria:

ORGANICO: scarti di cucina, avanzi di cibo, scarti di frutta e verdura, gusci di uovo, fondi di caffè e filtri da tè, pane vecchio, alimenti avariati, tappi di sughero, tovaglioli di carta unti, ceneri spente in piccole quantità, piccole ossa, carta assorbente, segatura, piume, cartone della pizza solo la parte unta, gusci di vongole e cozze, piatti e posate in materiale compostabile. **VEGETALE:** piccole quantità di fiori e piante. **Sfalci e ramaglie devono essere conferiti direttamente all'isola ecologica.**



SACCHETTO COMPOSTABILE

OLI ESAUSTI

RITIRO A DOMICILIO SU PRENOTAZIONE (1 volta al mese)



fanno parte di questa categoria:

oli minerali e vegetali esausti.



AL NUMERO 800.983.850

MULTIMATERIALE

LUNEDÌ - GIOVEDÌ - VENERDÌ DALLE 21.00 ALLE 05.00



fanno parte di questa categoria:

PLASTICA: bottiglie di acqua e di bibite fino a lt 5 di volume, piatti e bicchieri in plastica, tappi, flaconi di shampoo e detersivi, reti per frutta e verdura, sacchetti di plastica per la spesa, vasetti per lo yogurt, sacchetti per la pasta, blister vuoti, vaschette di gelato, di uova ed in polistirolo per alimenti, cellophane delle riviste, cassette in plastica per la frutta, vasi in plastica per piante, carta plastificata, buste del caffè, regette stringipacchi, grucce in plastica e metallo per abiti, imballaggi per tv e elettrodomestici, tubetti dentifricio vuoti, seminiere, blister trasparenti preformati, blister e contenitori rigidi e formati a sagoma (es: gusci per giocattoli, articoli da cancelleria, gadget vari, articoli da ferramenta e per il "fai da te"), e tutti gli imballaggi con sigle PET-PVC-PE-PP-PS. **BANDA STAGNATA:** scatolette e lattina in banda stagnata, contenitori in metallo o in alluminio (pelati, tonno, mais, cibo per animali etc), caffetteria, carta alluminio per uso domestico, bombole aeree, tappi e chiusure a vite, tutti i contenitori con il simbolo AL.



SACCHETTO AZZURRO

CARTA

SECONDO L'AMBITO DI APPARTENENZA DALLE 21.00 ALLE 05.00



fanno parte di questa categoria:

Giornali, quotidiani, riviste (private dell'eventuale imballaggio in elastica), quaderni, libri, scatole, scatoline, carta e cartoni (disassemblati, piegati, puliti e privi di eventuale scotch da imballaggio), buste/sacchette di zucchero e farina, contenitori in tetrapak vuoti (latte, vino, succhi di frutta e alimenti privati dei tappi e ben lavati), cartone della pizza solo la parte pulita.



**AMBITO 1
MERCOLEDÌ
AMBITO 2
VENERDÌ
AMBITO 3
DOMENICA**

CARTONE

SECONDO L'AMBITO DI APPARTENENZA ENTRO LE 9.00



fanno parte di questa categoria:

scatole, scatoline, carta e cartoni (disassemblati, piegati, puliti e privi di eventuale scotch da imballaggio), buste/sacchette di zucchero e farina, contenitori in tetrapak vuoti (latte, vino, succhi di frutta e alimenti privati dei tappi e ben lavati), cartone della pizza solo la parte pulita.



LUNEDÌ-VENERDÌ
(zona industriale, Santa Cecilia, Corno d'Oro, Cioffi, Campolongo)
MARTEDÌ-GIOVEDÌ SABATO
(centro urbano e periferie)

VETRO

SECONDO L'AMBITO DI APPARTENENZA DALLE 12.00 ALLE 14.00



fanno parte di questa categoria:

bottiglie in vetro prive di tappo, fiaschi senza paglia, barattoli e vasetti in vetro, bicchieri e brocche in vetro.



**AMBITO 1
LUNEDÌ-VENERDÌ
AMBITO 2
MERCOLEDÌ
SABATO
AMBITO 3
MARTEDÌ
GIOVEDÌ**

RIFIUTI PERICOLOSI

CONSEGNA DIRETTA



fanno parte di questa categoria:

Pillole, sciroppi, creme e qualsiasi altro farmaco scaduto o non più valido privo di incarto e foglietto illustrativo (da conferire nella carta).



C/O PUNTI DI RACCOLTA O ISOLA ECOLOGICA

RIFIUTI INGOMBRANTI

RITIRO A DOMICILIO SU PRENOTAZIONE (SOLO PER GRANDI PEZZI)



fanno parte di questa categoria:

RAEE: frigoriferi, lavatrici, lavastoviglie, ferri da stiro, forni, piani cottura, televisori, hi-fi, radio, videoregistratori, elettrodomestici in genere (piccoli e grandi). Materassi, reti da letto, mobili, suppellettili, pentolame, giocattoli di grande dimensione, parti in metallo di grandi dimensioni o accoppiati ad altri materiali, vetri di grandi dimensioni.

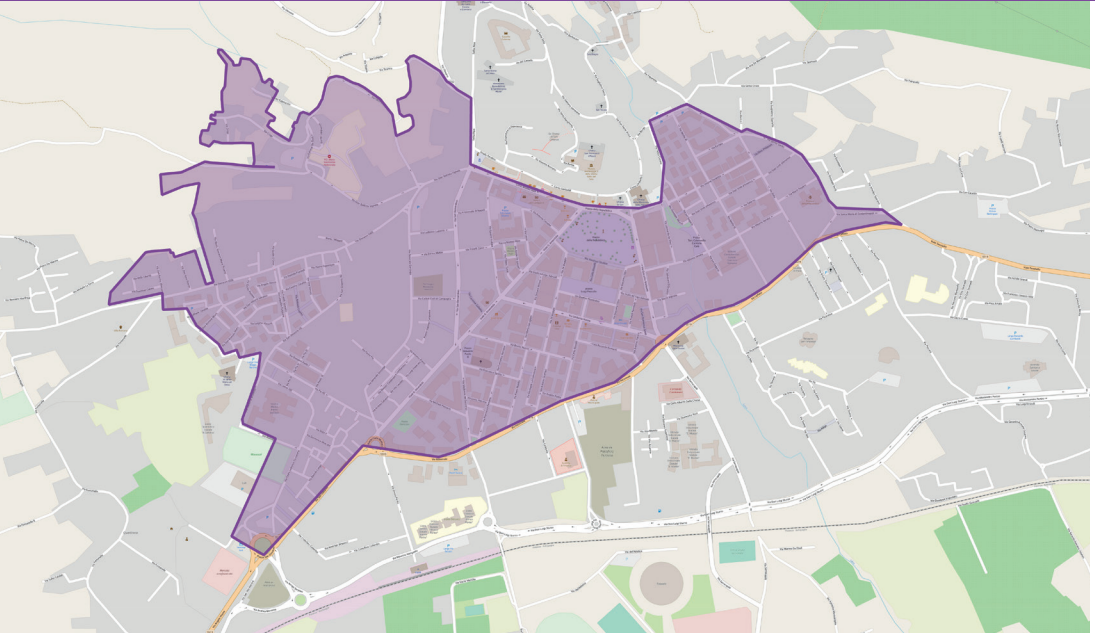


**C/O ISOLA ECOLOGICA
MAX 5 PEZZI
lunedì/sabato
7.00-12.00
martedì e giovedì
14.00-18.00**

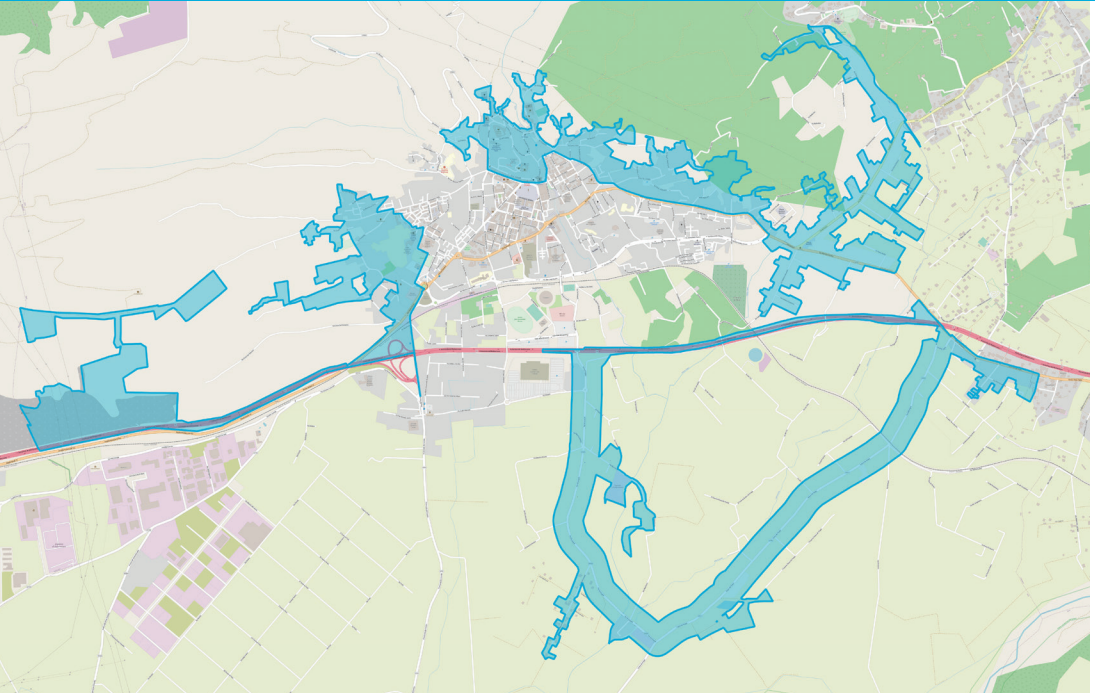
INFO: www.labuonaraccolta.it | 800.983.850 | scarica l'app [ambientesarim](#)
orari di apertura isola ecologica: dal lunedì al sabato dalle 7.00 alle 12.00, il martedì ed il giovedì anche dalle 14.00 alle 18.00

ATTENZIONE: Si raccomanda di rispettare gli orari e i giorni di deposito stabiliti con il presente calendario, di non mischiare mai i materiali da riciclo tra loro e di non conferire nel sacchetto dell'indifferenziato materiali che potrebbero essere riciclati o ad alto inquinamento; è vietato conferire i rifiuti in sacchetti neri non trasparenti, tali rifiuti non verranno ritirati. Si raccomanda, inoltre, di depositare il materiale ben confezionato così da evitarne la dispersione. Nel caso di errato conferimento i rifiuti identificati come non conformi non saranno prelevati ed il produttore avrà l'obbligo del ritiro immediato dal suolo pubblico.

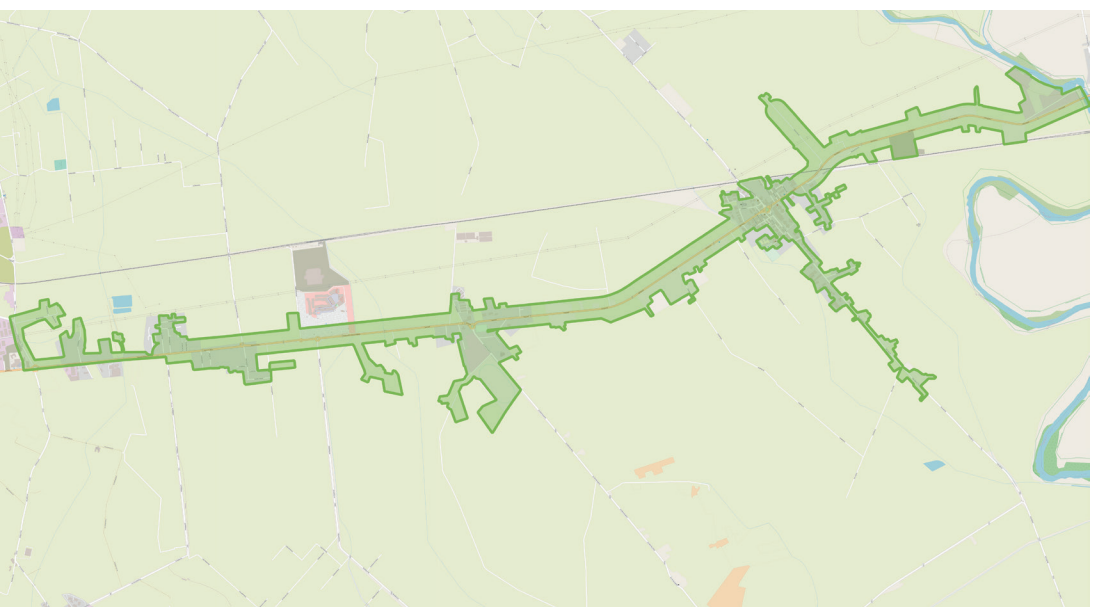
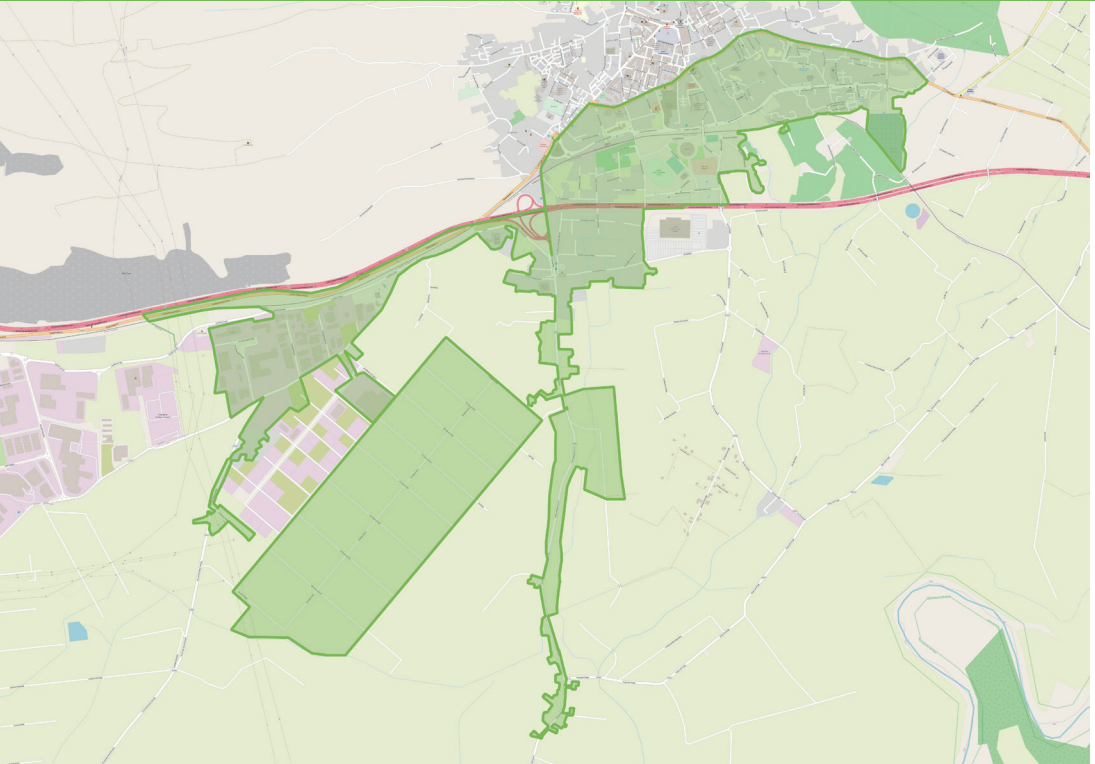
AMBITO 1



AMBITO 2



AMBITO 3



CALENDARIO CONFERIMENTO DEI RIFIUTI
ZONA RURALE Bscarica l'app
e il calendario

SECCO INDIFFERENZIATO

MARTEDÌ DALLE 21.00 ALLE 05.00



fanno parte di questa categoria:

Lametta da barba, accendini, penne, cassette audio e video, lumini votivi, carta oleata, carta carbone e vetrata, stracci sporchi, pellicole, cd e dvd privi della custodia, oggetti di cuoio, guanti di gomma, scovolini, oggetti in gomma, spazzolini da denti, cosmetici, pettini, assorbenti, mozziconi di sigarette, posate in plastica, vecchie lampadine ad incandescenza, polveri dell'aspirapolvere, scontrini in carta chimica, fotografie e lastre radiografiche, siringhe chiuse con il tappo e sacche per dialisi e stomatizzati.

SACCHETTO
GRIGIO

PANNOLINI E PANNOLONI

MARTEDÌ - GIOVEDÌ (CON QR CODE)



fanno parte di questa categoria:

pannolini e pannoloni. **nb:** per poter accedere al contenitore è necessario utilizzare un qr code individuale che sarà rilasciato dal Comune su richiesta dell'utente.

NEGLI APPOSITI
CONTENITORI

FRAZIONE ORGANICA

MARTEDÌ - GIOVEDÌ - DOMENICA DALLE 21.00 ALLE 05.00



fanno parte di questa categoria:

ORGANICO: scarti di cucina, avanzi di cibo, scarti di frutta e verdura, gusci di uovo, fondi di caffè e filtri da tè, pane vecchio, alimenti avariati, tappi di sughero, tovaglioli di carta unti, ceneri spente in piccole quantità, piccole ossa, carta assorbente, segatura, piume, cartone della pizza solo la parte unta, gusci di vongole e cozze, piatti e posate in materiale compostabile. **VEGETALE:** piccole quantità da fiori e piante. **Sfalci e ramaglie devono essere conferiti direttamete all'isola ecologica.**

SACCHETTO
COMPOSTABILE

OLI ESAUSTI

CONSEGNA DIRETTA



fanno parte di questa categoria:

oli minerali e vegetali esausti.

C/O PUNTI
DI RACCOLTA
O ISOLA
ECOLOGICA

MULTIMATERIALE

DOMENICA DALLE 21.00 ALLE 05.00



fanno parte di questa categoria:

PLASTICA: bottiglie di acqua e di bibite fino a lt 5 di volume, piatti e bicchieri in plastica, tappi, flaconi di shampoo e detersivi, reti per frutta e verdura, sacchetti di plastica per la spesa, vasetti per lo yogurt, sacchetti per la pasta, blister vuoti, vaschette di gelato, di uova ed in polistirolo per alimenti, cellophane delle riviste, cassette in plastica per la frutta, vasi in plastica per piante, carta plastificata, buste del caffè, regette stringipacchi, grucce in plastica e metallo per abiti, imballaggi per tv e elettrodomestici, tubetti dentifricio vuoti, seminiere, blister trasparenti preformati, blister e contenitori rigidi e formati a sagoma (es: guci per giocattoli, articoli da cancelleria, gadget vari, articoli da ferramenta e per il "fai da te"), e tutti gli imballaggi con sigle PET-PVC-PE-PP-PS. **BANDA STAGNATA:** scatolette e lattina in banda stagnata, contenitori in metallo o in alluminio (pelati, tonno, mais, cibo per animali etc), caffetteria, carta alluminio per uso domestico, bombole aeree, tappi e chiusure a vite, tutti i contenitori con il simbolo AL.

SACCHETTO
AZZURRO

CARTA E CARTONE

GIOVEDÌ (OGNI 14 GIORNI) DALLE 21.00 ALLE 05.00



fanno parte di questa categoria:

Giornali, quotidiani, riviste (private dell'eventuale imballaggio in elastica), quaderni, libri, scatole, scatoline, carta e cartoni (disassemblati, piegati, puliti e privi di eventuale scotch da imballaggio), buste/sacchette di zucchero e farina, contenitori in tetrapak vuoti (latte, vino, succhi di frutta e alimenti privati dei tappi e ben lavati), cartone della pizza solo la parte pulita.

SACCHETTO
DI CARTA
O PLASTICA

INDUMENTI USATI

1° E 3° DOMENICA DEL MESE DALLE 21.00 ALLE 05.00



fanno parte di questa categoria:

maglieria, pantaloni, giacche e cappotti, coperte, piumini e lenzuola, biancheria per la casa, borse, cappelli, scarpe, cinture.

IN SACCO
TRASPARENTE

VETRO

GIOVEDÌ (OGNI 14 GIORNI) DALLE 21.00 ALLE 05.00



fanno parte di questa categoria:

bottiglie in vetro prive di tappo, fiaschi senza paglia, barattoli e vasetti in vetro, bicchieri e brocche in vetro.

SACCHETTO
DI CARTA
O PLASTICA

RIFIUTI PERICOLOSI

CONSEGNA DIRETTA



fanno parte di questa categoria:

Pillole, sciroppi, creme e qualsiasi altro farmaco scaduto o non più valido privo di incarto e foglietto illustrativo (da conferire nella carta).

C/O PUNTI
DI RACCOLTA
O ISOLA
ECOLOGICA

RIFIUTI INGOMBRANTI

RITIRO A DOMICILIO SU PRENOTAZIONE (SOLO PER GRANDI PEZZI)



fanno parte di questa categoria:

RAEE: frigoriferi, lavatrici, lavastoviglie, ferri da stiro, forni, piani cottura, televisori, hi-fi, radio, videoregistratori, elettrodomestici in genere (piccoli e grandi). Materassi, reti da letto, mobili, suppellettili, pentolame, giocattoli di grande dimensione, parti in metallo di grandi dimensioni o accoppiati ad altri materiali, vetri di grandi dimensioni.

C/O ISOLA
ECOLOGICA
MAX 5 PEZZI
lunedì/sabato
7.00-12.00
martedì e giovedì
14.00-18.00

INFO: www.labuonaraccolta.it | 800.983.850 | scarica l'app ambientesarim
orari di apertura isola ecologia: dal lunedì al sabato dalle 7.00 alle 12.00, il martedì ed il giovedì anche dalle 14.00 alle 18.00

ATTENZIONE: Si raccomanda di rispettare gli orari e i giorni di deposito stabiliti con il presente calendario, di non mischiare mai i materiali da riciclo tra loro e di non conferire nel sacchetto dell'indifferenziato materiali che potrebbero essere riciclati o ad altro inquinamento; è vietato conferire i rifiuti in sacchetti neri non trasparenti, tali rifiuti non verranno ritirati. Si raccomanda, inoltre, di depositare il materiale ben confezionato così da evitarne la dispersione. Nel caso di errato conferimento i rifiuti identificati come non conformi non saranno prelevati ed il produttore avrà l'obbligo del ritiro immediato dal suolo pubblico.

CARE CITTADINE CARI CITTADINI

Tutta la Piana del Sele si è sempre distinta per inclusione sociale e accoglienza. Anche il Comune di Eboli non è stato da meno e continua a farlo con un piccolo gesto verso tutte quelle persone che, seppur parlando lingue diverse, contribuiscono giorno per giorno alla crescita di tutto il tessuto sociale, culturale ed economico della nostra Città.

Ed ecco che in quest'ottica, i calendari tradotti in tre lingue, romeno, hindi e arabo, più che uno strumento sono un ponte per collegare culture e avvicinare tutti alle buone pratiche di conferimento dei rifiuti; pratiche che, dobbiamo ricordarlo, sono un obbligo di Legge.

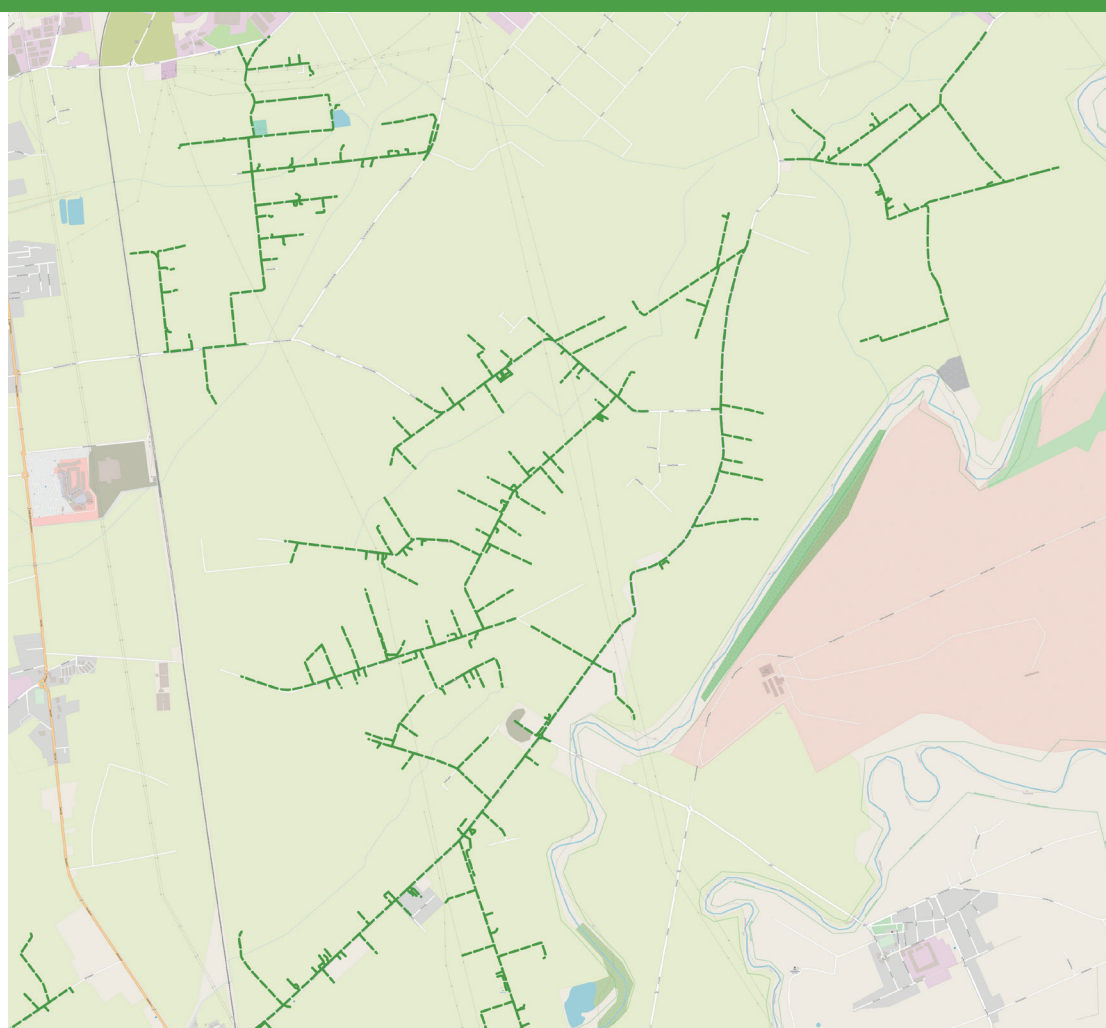
Ma se questi calendari sono una piccola novità, non lo sono i nostri obiettivi di miglioramento della Qualità della Vita di tutti e di una gestione ambientale sempre più sostenibile.

Grazie a tutti e in tutte le lingue del mondo.

Nadia La Brocca
Assessore all'Ambiente

Mario Conte
Sindaco di Eboli

ZONA RURALE B





CALENDARIO CONFERIMENTO DEI RIFIUTI ZONA RURALE C

scarica l'app
e il calendario



SECCO INDIFFERENZIATO

MERCOLEDÌ DALLE 21.00 ALLE 05.00



fanno parte di questa categoria:

Lametta da barba, accendini, penne, cassette audio e video, lumini votivi, carta oleata, carta carbone e vetrata, stracci sporchi, pellicole, cd e dvd privi della custodia, oggetti di cuoio, guanti di gomma, scovolini, oggetti in gomma, spazzolini da denti, cosmetici, pettini, assorbenti, mozziconi di sigarette, posate in plastica, vecchie lampadine ad incandescenza, polveri dell'aspirapolvere, scontrini in carta chimica, fotografie e lastre radiografiche, siringhe chiuse con il tappo e sacche per dialisi e stomatizzati.



SACCHETTO GRIGIO

PANNOLINI E PANNOLONI

MERCOLEDÌ - VENERDÌ (CON QR CODE)



fanno parte di questa categoria:

pannolini e pannoloni. **nb:** per poter accedere al contenitore è necessario utilizzare un qr code individuale che sarà rilasciato dal Comune su richiesta dell'utente.



NEGLI APOSITI CONTENITORI

FRAZIONE ORGANICA

LUNEDÌ - MERCOLEDÌ - VENERDÌ DALLE 21.00 ALLE 05.00



fanno parte di questa categoria:

ORGANICO: scarti di cucina, avanzi di cibo, scarti di frutta e verdura, gusci di uovo, fondi di caffè e filtri da tè, pane vecchio, alimenti avariati, tappi di sughero, tovaglioli di carta unti, ceneri spente in piccole quantità, piccole ossa, carta assorbente, segatura, piume, cartone della pizza solo la parte unta, gusci di vongole e cozze, piatti e posate in materiale compostabile. **VEGETALE:** piccole quantità da fiori e piante. **Sfalci e ramaglie** devono essere conferiti direttamente all'isola ecologica.



SACCHETTO COMPOSTABILE

OLI ESAUSTI

CONSEGNA DIRETTA



fanno parte di questa categoria:

oli minerali e vegetali esausti.



C/O PUNTI DI RACCOLTA O ISOLA ECOLOGICA

MULTIMATERIALE

LUNEDÌ DALLE 21.00 ALLE 05.00



fanno parte di questa categoria:

PLASTICA: bottiglie di acqua e di bibite fino a lt 5 di volume, piatti e bicchieri in plastica, tappi, flaconi di shampoo e detersivi, reti per frutta e verdura, sacchetti di plastica per la spesa, vasetti per lo yogurt, sacchetti per la pasta, blister vuoti, vaschette di gelato, di uova ed in polistirolo per alimenti, cellophane delle riviste, cosette in plastica per la frutta, vasi in plastica per piante, carta plastificata, buste del caffè, regette stringipacchi, grucce in plastica e metallo per abiti, imballaggi per tv e elettrodomestici, tubetti dentifricio vuoti, seminiere, blister trasparenti preformati, blister e contenitori rigidi e formati a sagoma (es: sacchi per giocattoli, articoli da cancelleria, gadget vari, articoli da ferramenta e per il "fai da te"), e tutti gli imballaggi con sigle PET-PVC-PE-PP-PS. **BANDA STAGNATA:** scatolette e lattina in banda stagnata, contenitori in metallo o in alluminio (pelati, tonno, mais, cibo per animali etc), caffetteria, carta alluminio per uso domestico, bombole aeree, tappi e chiusure a vite, tutti i contenitori con il simbolo AL.



SACCHETTO AZZURRO

CARTA E CARTONE

VENERDÌ (OGNI 14 GIORNI) DALLE 21.00 ALLE 05.00



fanno parte di questa categoria:

Giornali, quotidiani, riviste (private dell'eventuale imballaggio in elastica), quaderni, libri, scatole, scatoline, carta e cartoni (disassemblati, piegati, puliti e privi di eventuale scotch da imballaggio), buste/sacchette di zucchero e farina, contenitori in tetrapak vuoti (latte, vino, succhi di frutta e alimenti privati dei tappi e ben lavati), cartone della pizza solo la parte pulita.



SACCHETTO DI CARTA O PLASTICA

INDUMENTI USATI

1° E 3° DOMENICA DEL MESE DALLE 21.00 ALLE 05.00



fanno parte di questa categoria:

maglieria, pantaloni, giacche e cappotti, coperte, piumini e lenzuola, biancheria per la casa, borse, cappelli, scarpe, cinture.



IN SACCO TRASPARENTE

VETRO

VENERDÌ (OGNI 14 GIORNI) DALLE 21.00 ALLE 5.00



fanno parte di questa categoria:

bottiglie in vetro prive di tappo, fiaschi senza paglia, barattoli e vasetti in vetro, bicchieri e brocche in vetro.



SACCHETTO DI CARTA O PLASTICA

RIFIUTI PERICOLOSI

CONSEGNA DIRETTA



fanno parte di questa categoria:

Pillole, sciroppi, creme e qualsiasi altro farmaco scaduto o non più valido privo di incarto e foglietto illustrativo (da conferire nella carta).



C/O PUNTI DI RACCOLTA O ISOLA ECOLOGICA

RIFIUTI INGOMBRANTI

RITIRO A DOMICILIO SU PRENOTAZIONE (SOLO PER GRANDI PEZZI)



fanno parte di questa categoria:

RAEE: frigoriferi, lavatrici, lavastoviglie, ferri da stiro, forni, piani cottura, televisori, hi-fi, radio, videoregistratori, elettrodomestici in genere (piccoli e grandi). Materassi, reti da letto, mobili, suppellettili, pentolame, giocattoli di grande dimensione, parti in metallo di grandi dimensioni o accoppiati ad altri materiali, vetri di grandi dimensioni.



C/O ISOLA ECOLOGICA MAX 5 PEZZI
lunedì/sabato 7.00-12.00
martedì e giovedì 14.00-18.00

INFO: www.labuonaraccolta.it | 800.983.850 | scarica l'app ambiente sarim
orari di apertura isola ecologica: dal lunedì al sabato dalle 7.00 alle 12.00, il martedì ed il giovedì anche dalle 14.00 alle 18.00

ATTENZIONE: Si raccomanda di rispettare gli orari e i giorni di deposito stabiliti con il presente calendario, di non mischiare mai i materiali da riciclo tra loro e di non conferire nel sacchetto dell'indifferenziato materiali che potrebbero essere riciclati o ad altro inquinamento; è vietato conferire i rifiuti in sacchetti neri non trasparenti, tali rifiuti non verranno ritirati. Si raccomanda, inoltre, di depositare il materiale ben confezionato così da evitarne la dispersione. Nel caso di errato conferimento i rifiuti identificati come non conformi non saranno prelevati ed il produttore avrà l'obbligo del ritiro immediato dal suolo pubblico.

CARE CITTADINE CARI CITTADINI

Tutta la Piana del Sele si è sempre distinta per inclusione sociale e accoglienza. Anche il Comune di Eboli non è stato da meno e continua a farlo con un piccolo gesto verso tutte quelle persone che, seppur parlando lingue diverse, contribuiscono giorno per giorno alla crescita di tutto il tessuto sociale, culturale ed economico della nostra Città.

Ed ecco che in quest'ottica, i calendari tradotti in tre lingue, romeno, hindi e arabo, più che uno strumento sono un ponte per collegare culture e avvicinare tutti alle buone pratiche di conferimento dei rifiuti; pratiche che, dobbiamo ricordarlo, sono un obbligo di Legge.

Ma se questi calendari sono una piccola novità, non lo sono i nostri obiettivi di miglioramento della Qualità della Vita di tutti e di una gestione ambientale sempre più sostenibile.

Grazie a tutti e in tutte le lingue del mondo.

Nadia La Brocca
Assessore all'Ambiente

Mario Conte
Sindaco di Eboli

ZONA RURALE C

